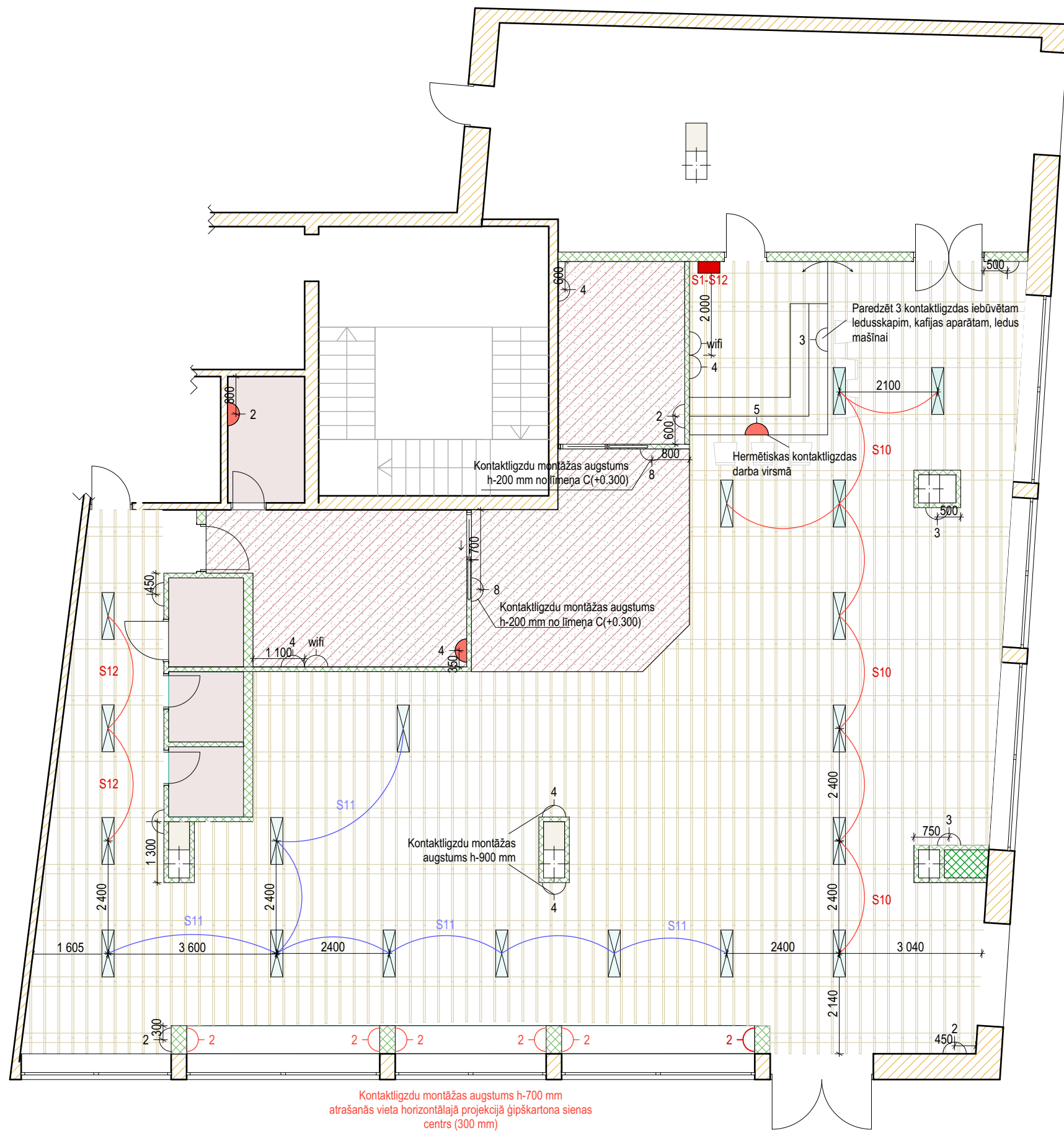


DŽEZA KLUBA VISPĀRĒJĀ APGAISMOJUMA UN SPĒKA PLĀNS M1:100



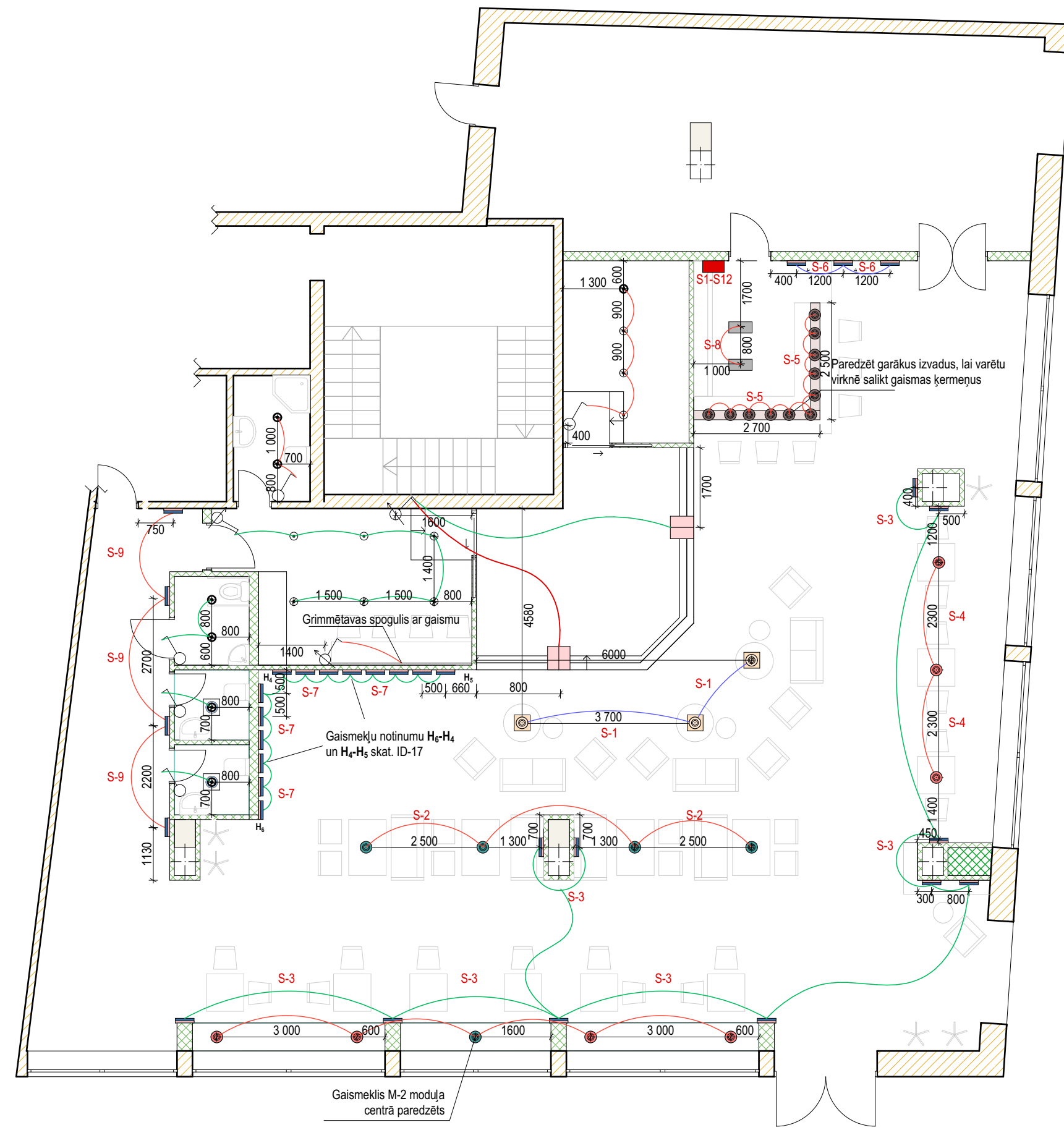
APZĪMĒJUM

- S1-S12** Slēdžu vadības panelis. Montāžas h1500 mm.  
S10-S12 Gaismas regulatori/ dimmeri
- Iekarams gaismas ķermenis starp režģiem 'B liner 165' Ceiling Suspended' 5580 lm Raž. Delta Light
- Solo Baffle listiņu režģveida griesti (223.20 m<sup>2</sup>) 1000 x 300 mm (izveidotais griestu H-3200 mm)
- Fibrolīta griesti (Apjoms: 24.42 m<sup>2</sup>) Pazeminājums par 350 mm (izveidotais griestu H-3150 mm)
- Ģipškartona griesti (Apjoms: 12.27 m<sup>2</sup>) Pazeminājums par 620 mm (izveidotais griestu H-2880 mm)
- Kontaktlīdzgads (Montāžas augstums h-300 mm, ja nav citas norādes)
- Hermētiska kontaktlīdzgads (Montāžas augstums h-1000 mm, ja nav citas norādes)
- Komunikāciju kontaktlīdzgads ar wifi rūteri (Montāžas augstums h-2200 mm, ja nav citas norādes)

PIEZĪMES

Bāra zonā paredzēt 5 hermētiskas kontaktlīdzgads darba virsmā un 3 izvodus iebūvētam ledusskapim, kafijas automātam un ledus mašīnai.

DŽEZA KLUBA LOKĀLĀ APGAISMOJUMA PLĀNS M1:100



APZĪMĒJUM

- Iekaramais gaismas ķermenis EGLO-49254 Komb.Vara un melna krāsā 60W
- Iekaramais gaismas ķermenis EGLO-49488 Vara krāsā 60W
- Iekaramais gaismas ķermenis EGLO-49487 Melnā krāsā 60W
- Iekaramais gaismas ķermenis 'Plumen 002 Cf Bayonet Fitting' 250 lm
- Iebūvējams gaismeķlis 'Candellux 2230491' 50w
- Iekaramais gaismas ķermenis 'Lustra Aldex Roza 397E/1' 40w x3
- Regulējams gaismeķlis uz slēdes 'Boxy DIM8 AD' LED 9W
- Sienas gaismeķlis 'White xs 6345' 40w Montāžas augstums - 1900 mm
- Prožektors 'Eurolite RGB Flood' stiprināms pie skatuves griestiem
- Gaismas regulators/ dimmeris (Montāžas augstums 900 mm; no durvju aļās horizontālajā plaknē 150 mm, ja nav citas norādes)
- Vienpolu slēdzis (Montāžas augstums 900 mm; no durvju aļās horizontālajā plaknē 150 mm, ja nav citas norādes)
- S1-S12** Slēdžu vadības panelis. Montāžas h1500 mm.  
S1-S6; S8-S12 Gaismas regulatori/ dimmeri